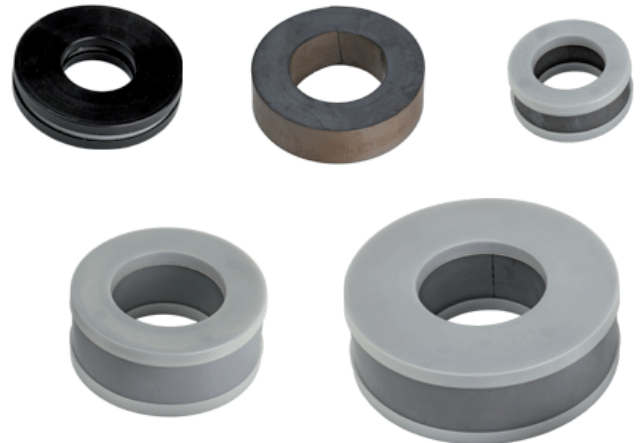




CARACTERÍSTICAS

Los núcleos toroidales que fabrica Torivac están contruidos con plancha magnética de aleaciones de hierro-silicio, de grano orientado, de muy bajas pérdidas y alta inducción de saturación que, tratados térmicamente, mejoran su permeabilidad magnética en aproximadamente un 40%. Las calidades de plancha utilizadas son las tipo M4 ó M5, según las diferentes aplicaciones.

Todos los núcleos van soldados al final del enrollado, para evitar posibles vibraciones, y posteriormente aislados mediante cápsulas de poliamida-6 con 30% de fibra de vidrio, ideales para soportar temperaturas próximas a los 150° C.



A	B	C	PESO (KG) WEIGHT (KG)	CM ²
60	40	20	0.235	2
60	40	25	0.293	2.5
60	40	30	0.352	3
60	40	35	0.411	3.5
65	40	20	0.307	2.5
65	40	25	0.400	3.13
65	40	30	0.480	3.76
65	40	32	0.512	4
70	40	20	0.386	3
70	40	22	0.425	3.3
70	40	25	0.483	3.75
70	40	32	0.618	4.8
70	45	22	0.365	2.75
70	45	25	0.415	3.13
75	40	13	0.314	2.28
75	40	15	0.362	2.63
80	50	25	0.570	3.75
80	50	30	0.684	4.5
80	50	35	0.798	5.25
80	50	40	0.912	6
85	40	13	4.280	2.93
90	50	20	0.652	4
90	50	22	0.717	4.4
90	50	25	0.815	5
90	50	30	0.978	6
95	50	40	1.527	9
100	60	25	0.940	5
100	60	30	1.130	6

A	B	C	PESO (KG) WEIGHT (KG)	CM ²
100	60	35	1.318	7
100	60	38	1.430	7.6
100	60	40	1.500	8
101	55	25	1.050	5.75
101	55	30	1.260	6.9
101	55	35	1.058	8.05
101	55	38	1.148	8.74
101	55	40	1.208	9.2
105	65	35	1.392	7
105	65	45	1.790	9
108	48	20	1.095	6
108	58	25	1.215	6.25
108	58	30	1.458	7.5
108	58	38	1.847	9.5
108	58	40	1.944	10
108	58	45	2.187	11.3
135	70	35	2.728	11.4
135	70	40	3.118	13
135	70	45	3.507	14.63
135	70	50	3.897	16.3
135	70	53	4.130	17.2
140	70	70	6.025	24.5
150	75	35	3.455	13.13
150	75	40	3.950	15
150	75	45	4.444	16.9
150	75	50	4.937	18.8
150	75	60	5.925	22.5
150	75	75	6.912	26.3